

# ISEDIO

## ARMOURJOINT AJUSTABLE

Fiche technique

**L'ArmourJoint Ajustable d'Isedio est un système de joint de protection des arêtes, de transfert de charge et de coffrage à laisser en place pour les sols industriels en béton robustes.**

Ce système de joint se compose de deux bandes supérieures, d'une plaque séparatrice supérieure, d'une plaque séparatrice inférieure, de goujons de plaque de transfert de charge et de manchons.

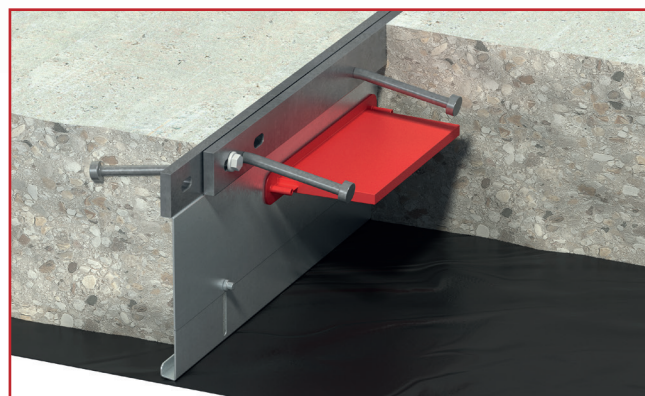
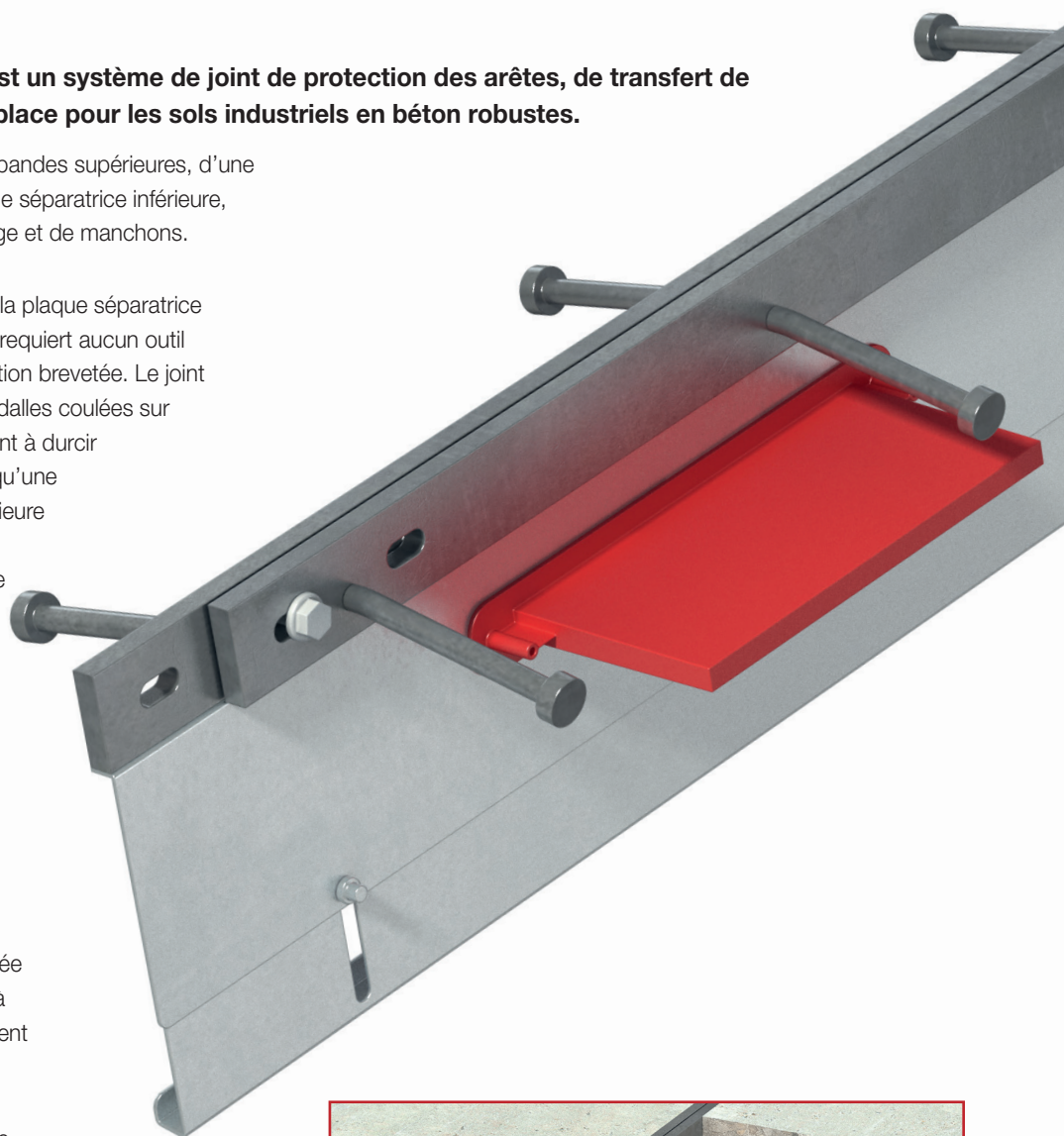
La plaque séparatrice inférieure est fixée à la plaque séparatrice supérieure par une fixation spéciale qui ne requiert aucun outil pour son ajustement. Il s'agit d'une innovation brevetée. Le joint est conçu de sorte qu'après que les deux dalles coulées sur site de chaque côté de celui-ci commencent à durcir et se rétracter, il crée une séparation telle qu'une dalle intègre le manchon et la bande supérieure et l'autre, la bande supérieure, la plaque séparatrice et le goujon. Le goujon traverse le joint et se trouve intégré dans les deux dalles.

Le coffrage pour le coulage d'une dalle de béton est réalisé avec les plaques séparatrices verticales qui supportent la protection du bord de la bande supérieure et les goujons de plaque de transfert de charge.

La protection des arêtes de dalle est assurée par des bandes supérieures en acier étiré à froid avec boulons de cisaillement qui ancrent les bandes supérieures dans le béton.

La machine de soudage de goujon spéciale d'Isedio contrôle la qualité de chaque soudage de goujon pour assurer le respect des spécifications pertinentes.

Le transfert de charge dans le joint s'effectue par des goujons de plaque asymétriques et des manchons. Les goujons de plaque sont fixés à la plaque séparatrice verticale et les manchons sont maintenus en place par friction et sont amovibles lorsque le joint s'ouvre. Des intersections pour coins, T et 4 voies sont disponibles.



## SPÉCIFICATION MATÉRIELLES

Composant	Matériau
<b>Bandes supérieures</b>	Acier étiré à froid selon BS EN 10277-2:2008 (livrable en acier inoxydable ou galvanisé à chaud)
<b>Fixation cassable</b>	Nylon
<b>Plaque séparatrice</b>	Acier DC01 selon BS EN 10130:2006
<b>Transfert de charge Plaque à goujon</b>	6 mm, 8 mm et 12 mm - acier S275 et S355 selon BS EN 10025-2:2004
<b>Manchon</b>	6 mm, 8 mm et 12 mm - PP

## CARACTÉRISTIQUES TECHNIQUES

Description	Dimensions et tolérances
<b>Longueur du joint</b>	3000 mm +/- 2,0 mm
<b>Rectitude</b>	+/- 0,5 mm sur 600 mm
<b>Dimensions générales Tolérances</b>	Dimensions < 12 mm +/-0,5 mm Dimensions > 12 mm +/-2,0 mm

Les informations relatives aux capacités de transfert de charge sont disponibles dans la fiche « Capacité de transfert de charge ».

## INFORMATIONS SUR LE CONDITIONNEMENT

## 5 goujons de 6 mm (centres de 600 mm)

Joint (mm)	Quantité et longueur de joint par paquet	Poids approx. de paquet avec conditionnement	Nombre max. de paquets, poids et dimensions par camion
100 - 130 mm	50 – 150 m	1 673 kg	15 paquets - 23 417 kg - 2 250 m
130 - 150 mm	49 – 147 m	1 723 kg	13 paquets - 22 404 kg - 1 911 m
150 - 200 mm	49 – 147 m	1 758 kg	13 paquets - 22 854 kg - 1 911 m
200 - 250 mm	35 – 105 m	1 359 kg	16 paquets - 21 739 kg - 1 680 m
250 - 300 mm	28 – 84 m	1 243 kg	15 paquets - 18 650 kg - 1 260 m
300 - 350 mm	21 – 63 m	1 018 kg	16 paquets - 16 287 kg - 1 008 m

## 5 goujons de 8 mm (centres de 600 mm)

Joint (mm)	Quantité et longueur de joint par paquet	Poids approx. de paquet avec conditionnement	Nombre max. de paquets, poids et dimensions par camion
100 - 130 mm	50 – 150 m	1 760 kg	13 paquets - 22 877 kg - 1 950 m
130 - 150 mm	49 – 147 m	1 809 kg	13 paquets - 23 515 kg - 1 911 m
150 - 200 mm	49 – 147 m	1 843 kg	13 paquets - 23 965 kg - 1 911 m
200 - 250 mm	35 – 105 m	1 420 kg	16 paquets - 22 715 kg - 1 680 m
250 - 300 mm	28 – 84 m	1 292 kg	15 paquets - 19 238 kg - 1 260 m
300 - 350 mm	21 – 63 m	1 055 kg	16 paquets - 16 873 kg - 1 344 m

## 5 goujons de 12 mm (centres de 600 mm)

Joint (mm)	Quantité et longueur de joint par paquet	Poids approx. de paquet avec conditionnement	Nombre max. de paquets, poids et dimensions par camion
100 - 130 mm	50 – 150 m	1 548 kg	15 paquets - 23 326 kg - 1 800 m
130 - 150 mm	49 – 147 m	1 681 kg	14 paquets - 23 833 kg - 1 764 m
150 - 200 mm	49 – 147 m	1 719 kg	13 paquets - 22 712 kg - 1 638 m
200 - 250 mm	35 – 105 m	1 793 kg	15 paquets - 23 125 kg - 1 575 m
250 - 300 mm	28 – 84 m	1 673 kg	14 paquets - 19 456 kg - 1 176 m
300 - 350 mm	21 – 63 m	1 128 kg	16 paquets - 18 044 kg - 1 008 m

Copyright © 2021 Ancon Ltd agissant sous la dénomination Leviat. Sous réserve d'erreurs et omissions. Nous nous réservons le droit de réviser régulièrement la présente documentation et d'apporter des modifications à son contenu sans obligation de préavis de la part d'Ancon Ltd agissant sous la dénomination Leviat. Les informations fournies dans cette documentation n'ont qu'une valeur approximative.